

Rollaattori Deluxe

KÄYTTÖOPAS



BLIMO
APUVÄLINEET

Tuotteen yleiskuva



	Osa
1	Selkänoja
2	Istuin
3	Kangaskori
4	Etupyörä
5	Takapyörä
6	Käsijarru
7	Otekahva

Kokoamisohjeet

Vaihe 1: Rollaattorin avaaminen

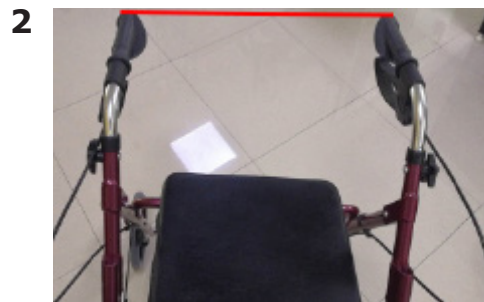
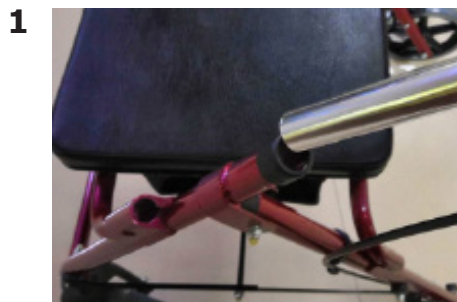


Ota rollaattori ulos pakkauksesta ja aseta se lattialle.

1) Nosta istuinta. Istuimen alla on vipu, jota tulee painaa voimakkaasti, jotta rollaattorin saa avattua.

2) Tarkista, että rollaattorin molemmilla puolilla kuvan 2 osoittamat tangot ovat täysin suorassa, ja näin tiedät, että rollaattori on avattu kokonaan.

Vaihe 2: Asenna otekahvat



1) Aseta otekahvat rungon sisään kummallekin puolelle ja huolehdi, että otekahvojen reiät ovat kohdikkain rungon reikien kanssa.

Huom! Varmista, että kahvat menevät oikeille puolille, jarrujen johdot eivät saa mennä ristiin.

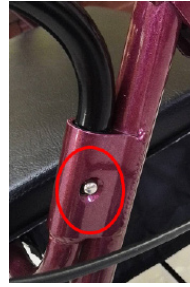
2) Kiinnitä otekahvojen kiinnitys pultit ja mutterit. Tarkista, että otekahvat ovat samalla korkeudella.

Vaihe 3: Selkänojan asennus

1



2

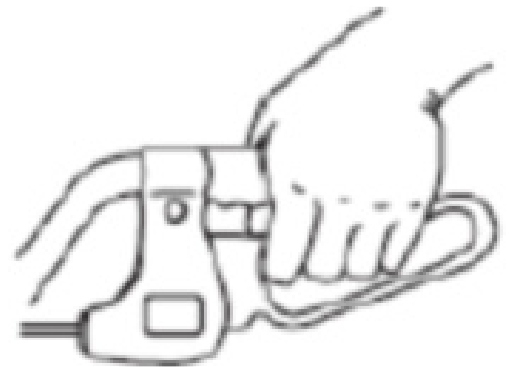


1) Paina selkänojan lukitusmekanismia ja aseta selkänoja paikoilleen. Kuulet kliksahduksen, kun selkänoja on oikealla paikallaan

2) Varmista, että selkänoja on kunnolla kiinni ennen käyttöä.

Rollaattorin jarru

Purista molempia jarrukahvoja pyysäyttääksesi rollaattorin.



Rollaattorin parkkeeraus

Paina molemmat jarrukahvat alas, kunnes ne kliksahtavat parkkijarruiksi.

Puristakahvoja vapauttaaksesi parkkijarrun.

HUOM! Aseta parkkijarrut päälle aina ennen rollaattorille istumista!



Rollaattorin kokoontaitto



Vedä kangaskorin alla olevaa vipua taittaaksesi rollaattorin kokoon helpompaa varastointia varten.

YHTEYSTIEDOT

Blimo

Nordbutiker i Sverige AB

Gösvägen 28

76141Norrtälje

SWEDEN

Puh: 09 4245 2099

E-mail: info@blimo.fi

Org. 556908-9385

Y-tunnus: 2834405-9

BLIMO
APUVÄLINEET